



MARKET INSIGHTS REPORTS

08.01.2025

VẬN ĐỘNG THỊ TRƯỜNG CHƯA TẠO RA
ĐỘT BIẾN MỚI



NỘI DUNG CHÍNH

03 - 04 CHUYÊN ĐỘNG THỊ TRƯỜNG

05 TTCK VIỆT NAM – GÓC NHÌN GIAO DỊCH THỊ TRƯỜNG

06 PHÂN TÍCH KỸ THUẬT

Mô hình hai đỉnh ngắn hạn cho thấy mục tiêu VN-Index tối thiểu 1,230 điểm

07 HỖ TRỢ VÀ KHÁNG CỰ CỔ PHIẾU TRONG NGÀY

07 CỔ PHIẾU CÓ KHỐI LƯỢNG GIAO DỊCH ĐỘT BIẾN

08 DANH MỤC KHUYẾN NGHỊ MUA BÁN CỦA SMART INVEST

08 TIN TỨC KINH TẾ VĨ MÔ

09 BIỂU ĐỒ TRONG NGÀY

Năng lực sản xuất ô tô của các quốc gia trên thế giới

Pickleball đang là ngành tăng trưởng mạnh

10 TTCK MỸ

Dự báo các chỉ số chính sẽ giảm điểm vào phiên giao dịch tới nay.

CHUYỂN ĐỘNG THỊ TRƯỜNG

THỊ TRƯỜNG TRONG NGÀY



ĐỘ RỘNG THỊ TRƯỜNG

HOSE

Tổng số cổ phiếu giao dịch	463
Số cổ phiếu không có giao dịch	0
Số cổ phiếu tăng giá	236
Số cổ phiếu giảm giá	153
Số cổ phiếu giữ nguyên giá	74

HNX

Tổng số cổ phiếu giao dịch	207
Số cổ phiếu không có giao dịch	0
Số cổ phiếu tăng giá	90
Số cổ phiếu giảm giá	65
Số cổ phiếu giữ nguyên giá	52

UPCOM

Tổng số cổ phiếu giao dịch	339
Số cổ phiếu không có giao dịch	0
Số cổ phiếu tăng giá	138
Số cổ phiếu giảm giá	111
Số cổ phiếu giữ nguyên giá	90

GIAO DỊCH NHÀ ĐẦU TƯ NƯỚC NGOÀI

HOSE

	Mua	Bán	Mua-Bán
Khối lượng	34,951.93	37,423.43	(2,471.50)
% KL toàn thị trường	7.84%	8.40%	
Giá trị	1,072,547	1,518,383	(445,836)
% GT toàn thị trường	10.51%	14.88%	

HNX

	Mua	Bán	Mua-Bán
Khối lượng	1,251.14	2,186.86	(935.71)
% KL toàn thị trường	7.84%	8.40%	
Giá trị	19,889	50,020	(30,131)
% GT toàn thị trường	3.23%	8.13%	

UPCOM

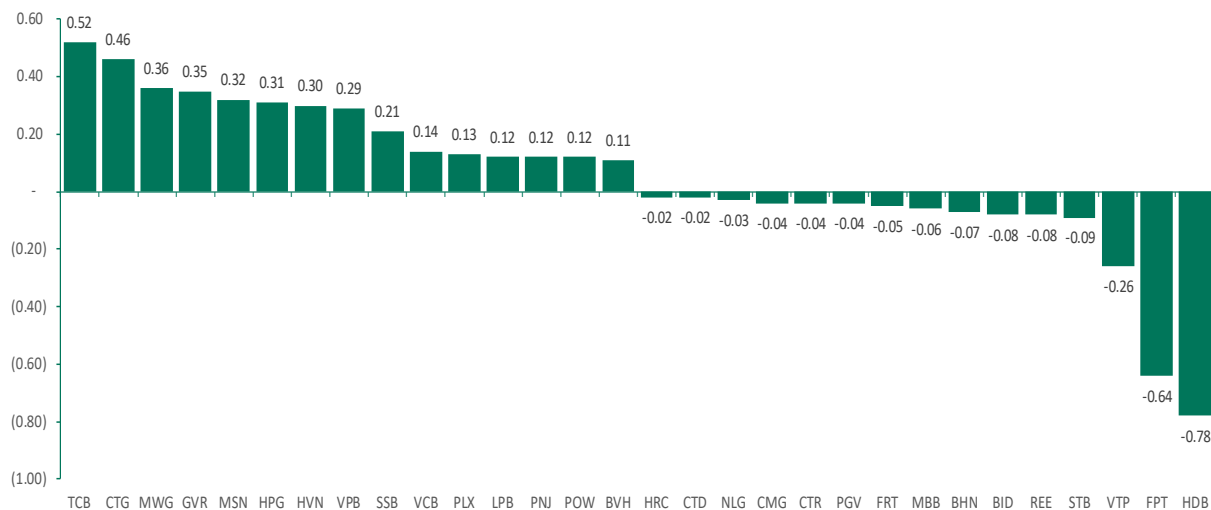
	Mua	Bán	Mua-Bán
Khối lượng	2,363.51	903.35	1,460.16
% KL toàn thị trường	3.04%	1.16%	
Giá trị	20,040	6,769	13,271
% GT toàn thị trường	1.91%	0.65%	

CHUYỂN ĐỘNG THỊ TRƯỜNG

TOP 10 VỐN HÓA

STT	Mã CK	KL	Giá	Thay đổi	P/E	P/B	EPS	Vốn hóa
1	VCB	1,052,000	92,400	100 (0.11%)	14.92	2.71	6,194	516,432
2	BID	3,125,200	40,350	-50 (-0.12%)	9.60	1.66	4,201	278,315
3	FPT	3,879,900	148,300	-1,800 (-1.2%)	26.24	6.12	5,652	218,160
4	CTG	3,664,700	37,800	350 (0.93%)	9.16	1.44	4,128	202,986
5	TCB	11,947,100	23,950	300 (1.27%)	4.56	1.17	5,254	169,203
6	HPG	12,957,600	26,250	200 (0.77%)	12.94	1.50	2,028	167,902
7	VHM	2,438,700	40,000	0 (0%)	8.53	0.81	4,691	164,296
8	GAS	521,700	67,100	100 (0.15%)	13.89	2.64	4,831	157,193
9	VIC	925,800	40,500	0 (0%)	16.25	0.94	2,492	154,858
10	VPB	4,829,800	18,850	150 (0.8%)	11.23	1.05	1,679	149,554

TỔP CÁC CỔ PHIẾU ẢNH HƯỞNG TỚI VN-INDEX



TĂNG GIẢM CHỈ SỐ NGÀNH

Ngành	% Index (D)	% Index (YTD)	Số mã
Tất cả	+0.36%	-1.48%	1,599
Tài chính	+0.32%	-0.54%	104
> Tổ chức tín dụng	+0.25%	-0.04%	29
> Dịch vụ tài chính	+0.68%	-4.34%	62
> Bảo hiểm	+1.33%	-1.67%	13
Công nghiệp	+1.40%	-0.56%	388
> Vận tải	+1.90%	-0.19%	132
> Tư liệu sản xuất	+0.22%	-1.40%	212
> Dịch vụ chuyên biệt và thương mại	-0.40%	-2.15%	44
Bất động sản	+0.36%	-0.78%	142
Tiêu dùng thiết yếu	+0.25%	-3.54%	163
> Thực phẩm, đồ uống và thuốc lá	+0.27%	-3.51%	156
> Đồ gia dụng và cá nhân	+0.21%	-3.58%	6
Nguyên vật liệu	+0.95%	-1.82%	259
Tiện ích	+0.20%	-2.29%	150
Viễn thông	-1.88%	-3.53%	48
> Viễn thông	-1.94%	-3.58%	22
> Truyền thông giải trí	-0.39%	-2.41%	26
Tiêu dùng không thiết yếu	+0.77%	-2.64%	262
> Phân phối và bán lẻ hàng lâu bền	+1.04%	-2.24%	125
> Hàng tiêu dùng và trang trí	+0.31%	-3.71%	92
> Dịch vụ tiêu dùng	-3.01%	-5.26%	33
> Xe và linh kiện	+1.70%	+0.09%	12
Công nghệ thông tin	-1.22%	-2.79%	14
> Phần mềm	-1.23%	-2.79%	7
> Phần cứng	+1.49%	-1.32%	5
> Bán dẫn	0%	-4.30%	2
Chăm sóc sức khỏe	+0.93%	-1.41%	49
> Dược phẩm - sinh học	+0.98%	-1.58%	44
> Chăm sóc sức khỏe	+0.13%	+1.19%	5
Năng lượng	+0.17%	-6.42%	20

Vận động thị trường chưa tạo ra đột biến mới

Góc nhìn giao dịch thị trường

Chỉ số VN-Index đóng cửa tăng 4.07 điểm (+ 0.33%) trong ngày hôm nay. Hôm nay có vài điểm đáng lưu ý như sau:

(1) Vận tải, xe và linh kiện, bảo hiểm, phân phối bán lẻ hàng lâu bền, nguyên vật liệu, dịch vụ tài chính, bất động sản, tổ chức tín dụng, tư liệu sản xuất...là nhóm tăng giá nhiều nhất trong ngày. Đà tăng được dẫn dắt bởi các cổ như ACV, MVN, HVN, PVT, PHP, GMD, HAH, VSC, VOS, DRC, CSM, TMT, BVH, PVI, VNR, BMI, MIG, MWG, PLX, PNJ, DGW, OIL, HHS, HAX, HPG, GVR, DGC, VGC, HSG, NKG, BMP, AAA, SSI, VCI, HCM, VND, VIX, CTS, KBC, NVL, TCH, SIP, HDG, SJS, PDR, DIG, IJC, DXG, VCG, DPG, PCI, HBC... Các điểm cần lưu ý ở những nhóm ngành này:

(i) HAH tăng giá trong ngày:

- ✓ Mẫu hình nền giao dịch là: “Long White Candle”;
- ✓ Giá tăng khối lượng giảm– Tín hiệu tăng giá không có sự hỗ trợ bởi khối lượng;
- ✓ Vận động giá của HAH trong trung hạn giống mô hình cốc tay cầm với hỗ trợ hiện tại quanh vùng giá 47 – Tín hiệu tích cực;
- ✓ Giá cước vận tải có xu hướng tăng trở lại trong thời gian hỗ trợ xu hướng tăng của giá;
- ✓ Xác suất giảm giá ngày mai là 54%;

(ii) CSM tăng giá trong ngày:

- ✓ Mẫu hình nền giao dịch là: “White Opening Marubozu”;
- ✓ Giá tăng khối lượng giảm– Tín hiệu tăng giá không có sự hỗ trợ bởi khối lượng;
- ✓ Điểm mua vàng sắp xuất hiện trên đồ thị CSM khi MA(50) đang chuẩn bị cắt MA(200) – Tín hiệu tăng giá dài hạn;
- ✓ Hỗ trợ giá hiện tại là vùng giá 14 và kháng cự hiện tại là 15.4;
- ✓ CSM sẽ hưởng lợi lớn từ việc hợp tác với Vinfast tiêu thụ lớp bán thép của công ty;
- ✓ Xác suất tăng giá ngày mai là 54%;

(iii) HPG tăng giá trong ngày:

- ✓ Mẫu hình nền giao dịch là: “White Closing Marubozu”;
- ✓ Giá tăng khối lượng giảm– Tín hiệu tăng giá không có sự hỗ trợ bởi khối lượng;
- ✓ HPG vẫn vận động theo một kênh tăng giá có độ dốc thoải với hỗ trợ 25 – 26. Do vậy khi tiến về vùng hỗ trợ này giá cổ phiếu có xu hướng tăng trở lại;
- ✓ Xác suất giảm giá ngày mai là 61%;

(iv) DPG tăng giá trong ngày:

- ✓ Mẫu hình nền giao dịch là: “White Opening Marubozu”;
- ✓ Giá tăng khối lượng tăng– Tín hiệu tăng giá có sự hỗ trợ bởi khối lượng;
- ✓ Cổ phiếu vào vùng quá bán và đang có sóng phản kháng trở lại – Tín hiệu quan sát;

- ✓ DPG đang giảm về vùng giá hỗ trợ trung và dài hạn thích hợp cho hoạt động đầu tư;
- ✓ Q1/2025, DPG sẽ xác nhận xong nghĩa vụ tài chính với nhà nước và trong năm 2025 sẽ có doanh thu đột biến tới từ mảng bất động sản. Ngoài ra, nhà máy kính nổi sẽ chính thức khởi công xây dựng trong tháng 1?2025;
- ✓ Xác suất tăng giá ngày mai là 50%;

(v) HBC tăng giá trong ngày:

- ✓ Mẫu hình nền giao dịch là: “White Candle”;
- ✓ Giá tăng khối lượng tăng– Tín hiệu tăng giá có sự hỗ trợ bởi khối lượng;
- ✓ Mô hình Base – Rally – Base với kháng cự hiện tại là 7. Một Break out sẽ đẩy giá cổ phiếu tiến tới vùng giá 9. Hiện hoạt động đầu cơ cổ phiếu thị giá nhỏ đang diễn ra với trường hợp HNG có thể tạo hiệu ứng tăng giá cho HBC;
- ✓ Xác suất tăng giá ngày mai là 56%;

(2) Dịch vụ tiêu dùng, viễn thông, phần mềm, dịch vụ chuyên biệt và thương mại, truyền thông giải trí...là nhóm giảm giá nhiều nhất trong ngày. Đà giảm được dẫn dắt bởi các cổ phiếu như DSP, DAH, VGI, FOX, CTR, FPT, CMG, VEF, TV2, VNZ... Các điểm cần lưu ý ở những nhóm ngành này:

(i) VGI giảm giá trong ngày:

- ✓ Mẫu hình nền giao dịch là: “Black Opening Marubozu”;
- ✓ Giá giảm khối lượng tăng - Tín hiệu giảm giá có sự hỗ trợ bởi khối lượng;
- ✓ Cả RSI(14) và giá đều thiết lập mốc thấp mới – Tín hiệu tiêu cực;
- ✓ Dải băng dưới mở ra hỗ trợ giá xuống – Tín hiệu tiêu cực;
- ✓ Phân kỳ âm cảnh báo sự đảo chiều giữa giá và RSI(14) với Rising Wedge – NĐT thận trọng;
- ✓ Hỗ trợ hiện tại là MA(50) tương ứng với giá 86 – Một Break Down sẽ đẩy rủi ro tăng cao;
- ✓ Xác suất giảm giá ngày mai là 55%;

(ii) FOX giảm giá trong ngày:

- ✓ Mẫu hình nền giao dịch là: “Black Candle”;
- ✓ Giá giảm khối lượng tăng - Tín hiệu giảm giá có sự hỗ trợ bởi khối lượng;
- ✓ Cổ phiếu đi ngang với dải băng co hẹp quanh vùng giá 93 – 101;
- ✓ Xác suất giảm giá ngày mai là 62%;

(iii) CMG giảm giá trong ngày:

- ✓ Mẫu hình nền giao dịch là: “Black Opening Marubozu”;
- ✓ Giá giảm khối lượng tăng - Tín hiệu giảm giá có sự hỗ trợ bởi khối lượng;
- ✓ Cả giá và RSI(14) thiết lập mốc thấp mới – Tín hiệu tiêu cực;
- ✓ Các đường trung bình ngắn cắt xuống đường dài và giá ở thấp hơn – Tín hiệu bán;
- ✓ Xác suất giảm giá ngày mai là 59%;

PHÂN TÍCH KỸ THUẬT: Mô hình hai đỉnh ngắn hạn cho thấy mục tiêu VN-Index tối thiểu 1,230 điểm

VN-Index dưới góc nhìn kỹ thuật

VN-Index đóng cửa giao dịch tạo thành mẫu hình giao dịch “White Closing Marubozu”. Khối lượng giao dịch giảm và thấp hơn mức trung bình 20 ngày. Theo lý thuyết, thì giá tăng khối lượng giao dịch giảm không phải là mô hình tăng giá có sự hỗ trợ của khối lượng – Tín hiệu không quá tích cực.

Các điểm cần lưu ý:

(i) NĐT nước ngoài bán ròng hơn 500 tỷ đồng (Tính cả 3 sàn). Tốp mua ròng khớp lệnh của nước ngoài gồm các mã: TCB, MSN, HDB, VGC, VHM, YEG, FUEVFNVD, NKG, GVR, VPB... Tốp bán ròng khớp lệnh của nước ngoài gồm các mã: FPT, STB, VTP, VNM, NLG, CTR, SSI, HPG, MWG, KDH... Như vậy, về cơ bản giao dịch của khối ngoại không tạo ra điểm nhấn mới. Cứ 1 – 2 phiên mua ròng thì sau đó sẽ có một vài phiên bán ròng > 300 tỷ. Còn lại mức bán ròng bình quân thường dưới 300 tỷ. Thình thoảng sẽ xuất hiện một mã mua ròng đột biến như trường hợp TCB hôm nay. Riêng trường hợp FPT cứ xuống thấp sẽ xuất hiện mua ròng và lên cao lại bán ròng trở lại.

(ii) Với cây nến xanh rút chân hôm nay thì không thể khẳng định xu hướng ngắn hạn là tích cực. Tuy nhiên, như đã chia sẻ, tổng thể cơ bản VN-Index là đi ngang và thình thoảng có 1-2 cây giảm điểm mạnh hơn vào ngày nhóm ngân hàng giảm điểm trùng với chu kỳ điều chỉnh của nhóm vốn hóa vừa và nhỏ và ngược lại chúng ta cũng sẽ thấy một ngày tăng điểm mạnh nếu ngày đó trùng với ngày được khối tự doanh mua nhiều cổ phiếu VN30. Chúng tôi cũng chưa thấy dấu hiệu tiêu cực hơn trong trung hạn mà chỉ thấy xác suất tạo mô hình bốn đáy có tỷ lệ cao hơn. Về cái nhìn chu kỳ, chúng tôi vẫn cho rằng tháng 3/2025 có thể khởi đầu cho một chu kỳ đáy lớn.

(iii) Ngành ngân hàng có xu hướng tăng giá nhẹ trong 3 phiên giao dịch gần đây trong khi nhóm vốn hóa vừa và nhỏ bắt đầu vào khu vực quá bán và áp lực bán đã dịu bớt. Tùy theo từng mã cổ phiếu chúng tôi cho rằng xu hướng tìm điểm cân bằng của nhóm vốn hóa vừa và nhỏ đang quanh đây và có thể dừng giảm giá trong khoảng 2-9 ngày. Điểm tích cực là thị trường đã bán xoay vòng hầu như tất cả các ngành và điều này có thể chặn mức giảm điểm sâu của thị trường nhưng trước mắt cũng khó có thể kỳ vọng trạng thái hưng phấn sẽ xuất hiện với thanh khoản như hiện tại. Có lẽ xu hướng đi ngang phân hóa vẫn là xu hướng được chờ đợi lúc này.

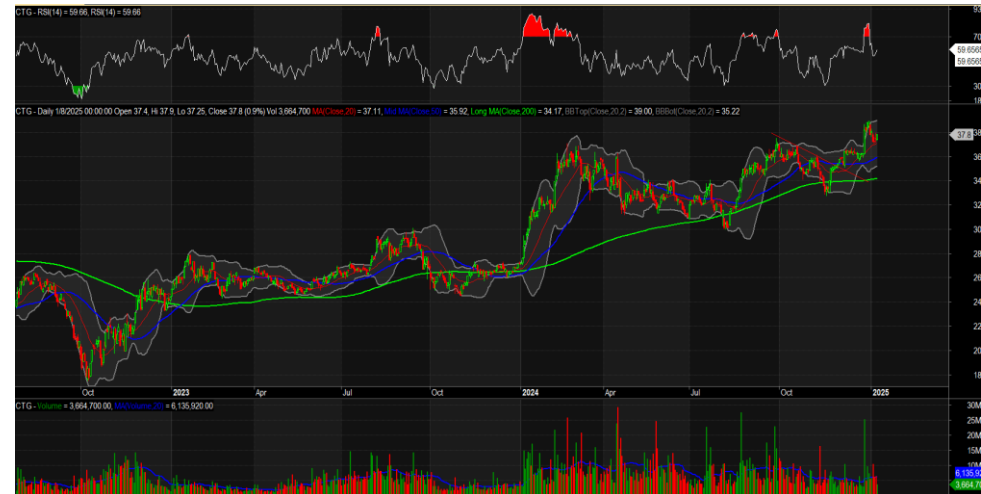
Theo phương pháp phân tích “Price Action” với VN30 chúng ta có 06 mã cho tín hiệu mua, 03 mã cho tín hiệu bán, 21 mã cho tín hiệu đi ngang. BID, BCM, VCB, CTG, TPB, SSB... cho tín hiệu tích cực.

Theo thống kê định lượng, với mẫu hình hôm nay thì phiên giao dịch tiếp theo, VN-Index có xác suất tăng điểm là 50% và 44.82% giá đóng cửa cao hơn giá mở cửa. Dựa trên thống kê, chỉ số giao dịch không rõ tăng hay giảm điểm với giá đóng cửa thấp hơn giá mở cửa vào phiên giao dịch ngày thứ 5 Hỗ trợ là 1,230 điểm và kháng cự là 1,300 điểm.

Biểu đồ chỉ số VN-Index



Biểu đồ cổ phiếu CTG



HỖ TRỢ VÀ KHÁNG CỰ CỔ PHIẾU TRONG NGÀY

Ticker	Pivot	BC	TC	NarrowRange	R1	R2	R3	R4	S1	S2	S3	S4
HNX30	457.97	456.63	459.32	NO	464.2	467.74	473.97	477.51	454.43	448.2	444.66	438.43
HNXINDEX	221.29	220.99	221.58	NO	222.54	223.22	224.47	225.15	220.61	219.36	218.68	217.43
UPINDEX	93.27	93.18	93.36	YES	93.64	93.84	94.21	94.41	93.07	92.7	92.5	92.13
VN30	1313.32	1311.66	1314.97	NO	1319.94	1323.26	1329.88	1333.2	1310	1303.38	1300.06	1293.44
VNXALL	2120.37	2120.37	2120.37	YES	2120.37	2120.37	2120.37	2120.37	2120.37	2120.37	2120.37	2120.37
VNINDEX	1247.24	1245.34	1249.13	NO	1254.8	1258.59	1266.15	1269.94	1243.45	1235.89	1232.1	1224.54
VN30FIM	1318.83	1317	1320.67	NO	1326.57	1330.63	1338.37	1342.43	1314.77	1307.03	1302.97	1295.23
VN30F2Q	1332.57	1331.15	1333.98	NO	1338.33	1341.27	1347.03	1349.97	1329.63	1323.87	1320.93	1315.17
VN30F2M	1325.07	1323.8	1326.33	YES	1331.13	1334.67	1340.73	1344.27	1321.53	1315.47	1311.93	1305.87
VN30F1Q	1330.53	1328.9	1332.17	NO	1337.07	1340.33	1346.87	1350.13	1327.27	1320.73	1317.47	1310.93
ACB	24.93	24.9	24.97	NO	25.07	25.13	25.27	25.33	24.87	24.73	24.67	24.53
BCM	72.93	73.1	72.77	NO	73.37	74.13	74.57	75.33	72.17	71.73	70.97	70.53
BID	40.13	40.03	40.24	NO	40.62	40.88	41.37	41.63	39.87	39.38	39.12	38.63
BVH	49.15	49.03	49.28	NO	50.05	50.7	51.6	52.25	48.5	47.6	46.95	46.05
CTG	37.65	37.58	37.72	NO	38.05	38.3	38.7	38.95	37.4	37	36.75	36.35
GVR	28.47	28.38	28.56	NO	29.38	30.12	31.03	31.77	27.73	26.82	26.08	25.17
FPT	148.8	149.05	148.55	NO	149.5	150.7	151.4	152.6	147.6	146.9	145.7	145
GAS	66.97	66.9	67.03	YES	67.33	67.57	67.93	68.17	66.73	66.37	66.13	65.77
HDB	23.6	23.75	23.45	NO	23.95	24.6	24.95	25.6	22.95	22.6	21.95	21.6
HPG	26.15	26.1	26.2	NO	26.35	26.45	26.65	26.75	26.05	25.85	25.75	25.55
MBB	21.58	21.58	21.59	YES	21.72	21.83	21.97	22.08	21.47	21.33	21.22	21.08
MSN	67.43	67.3	67.57	NO	68.27	68.83	69.67	70.23	66.87	66.03	65.47	64.63
MWG	57.57	57.3	57.83	NO	58.63	59.17	60.23	60.77	57.03	55.97	55.43	54.37
PLX	37.97	37.8	38.13	NO	38.63	38.97	39.63	39.97	37.63	36.97	36.63	35.97
POW	11.62	11.6	11.63	NO	11.78	11.92	12.08	12.22	11.48	11.32	11.18	11.02
SAB	53.73	53.75	53.72	YES	53.87	54.03	54.17	54.33	53.57	53.43	53.27	53.13
SSB	16.93	16.85	17.02	NO	17.27	17.43	17.77	17.93	16.77	16.43	16.27	15.93
SHB	10.27	10.25	10.28	NO	10.33	10.37	10.43	10.47	10.23	10.17	10.13	10.07
SSI	24.65	24.63	24.67	NO	24.85	25	25.2	25.35	24.5	24.3	24.15	23.95
TCB	23.97	23.97	23.96	YES	24.28	24.62	24.93	25.27	23.63	23.32	22.98	22.67
STB	36.7	36.7	36.7	YES	36.9	37.1	37.3	37.5	36.5	36.3	36.1	35.9
TPB	16.23	16.25	16.22	NO	16.32	16.43	16.52	16.63	16.12	16.03	15.92	15.83
VCB	92.1	91.95	92.25	NO	92.7	93	93.6	93.9	91.8	91.2	90.9	90.3
VHM	39.92	39.88	39.96	NO	40.13	40.27	40.48	40.62	39.78	39.57	39.43	39.22
VIB	19.38	19.35	19.42	NO	19.57	19.68	19.87	19.98	19.27	19.08	18.97	18.78
VJC	99.1	98.95	99.25	NO	99.8	100.2	100.9	101.3	98.7	98	97.6	96.9
VIC	40.45	40.42	40.48	YES	40.6	40.7	40.85	40.95	40.35	40.2	40.1	39.95
VPB	18.8	18.77	18.83	NO	18.95	19.05	19.2	19.3	18.7	18.55	18.45	18.3
VRE	16.9	16.88	16.92	NO	17	17.05	17.15	17.2	16.85	16.75	16.7	16.6
VNM	61.67	61.65	61.68	YES	62.13	62.57	63.03	63.47	61.23	60.77	60.33	59.87

- Resistance và Support: Là các hỗ trợ và kháng cự trong ngày của cổ phiếu. Nhà đầu tư khi mua bán thì cần theo các vùng giá hỗ trợ hay kháng cự.
- Pivot: Là nơi xác nhận xu hướng đảo chiều của cổ phiếu.

CỔ PHIẾU CÓ KHỐI LƯỢNG GIAO DỊCH ĐỘT BIẾN

Ticker	Volume	AvgVolume 10 Days	Change %	Daily Returns %
HNG	21,034,200	6,758,260	311	12.68
HDB	18,480,600	9,049,580	204	-3.92
NAB	10,494,500	4,384,390	239	0.89
VHG	4,433,200	274,700	1613.83	5.56
BGE	3,949,100	494,350	799	4.48
HHG	2,114,800	237,970	889	6.25
CIG	1,447,800	362,480	399.42	6.94
HAP	1,217,700	247,050	493	2.46
BKG	1,098,200	211,100	520	0.3
CCL	1,005,100	421,860	238.25	-4.32
TVN	824,000	286,520	288	6.67
NAG	691,600	249,820	277	0.93
SBB	456,100	147,990	308	0
TA9	428,600	56,810	754	0
DCL	401,400	148,040	271.14	0.77
SJD	374,800	143,700	261	-1.05
TCI	291,700	86,190	338	-0.57
MVN	288,200	77,850	370	14.36
IPA	248,400	63,920	389	-1.75
AAM	218,500	18,590	1175.36	1.41
MHC	153,700	14,110	1,089	1.8
ABI	150,900	72,410	208	1.15
LAI	128,300	50,010	257	-3.16
TT6	125,700	37,530	335	1.16
GMC	109,600	44,600	245.74	-6.97
CMM	96,900	1,010	9,594	2.15
LSG	89,400	44,240	202	0.81
TSD	85,000	28,350	300	14.58
DM7	84,100	110	76,455	5
AAT	56,000	21,590	259	0
L12	55,600	2,380	2,336	-12.5
VCX	54,100	10,170	532	0
VRC	45,400	20,150	225	4.55
VID	40,400	11,300	358	-0.81
VBB	34,700	15,270	227	0
CHP	33,800	10,930	309	0.15
TDM	33,100	3,070	1,078	0
SD9	32,700	12,010	272	0
KDM	30,000	5,380	558	-0.63
PPP	25,800	530	4,868	-0.56

- Lưu ý: HNG, HDB...có khối lượng giao dịch đột biến lớn

DANH MỤC KHUYẾN NGHỊ MUA BÁN CỦA SMART INVEST

Ngày khuyến nghị	Mã CK	Khuyến nghị hành động	Giá mua/bán	Hiệu suất sinh lời	Ghi chú
9-Dec	VHC	Mua	≤ 74.5	10% -20%	Buy Kumo Break out/Xuất khẩu cá tra tăng mạnh về sản lượng và giá trị
9-Dec	HQC	Mua	≤ 3.4	10% -20%	Phân kỳ dương cảnh báo sự đảo chiều/Mô hình đáy vòng/Cổ phiếu có tính đầu cơ cao

Các lưu ý cần chú ý:

- Hôm nay chúng tôi **KHÔNG MỞ MUA CỔ PHIẾU MỚI**;

Tin tức kinh tế, vĩ mô

- Thị trường ngoại tệ:** Phiên 07/01, NHNN niêm yết tỷ giá trung tâm ở mức 24.332 VND/USD, giảm 05 đồng so với phiên đầu tuần. Tỷ giá mua giao ngay và tỷ giá bán giao ngay được giữ nguyên niêm yết lần lượt ở mức 23.400 VND/USD và 25.450 VND/USD. Trên thị trường LNH, tỷ giá chốt phiên với mức 25.370 VND/USD, giảm 10 đồng so với phiên 06/01. Tỷ giá trên thị trường tự do không thay đổi ở cả hai chiều mua vào và bán ra, giao dịch tại 25.700 VND/USD và 25.800 VND/USD.
- Thị trường tiền tệ LNH:** Ngày 07/01, lãi suất chào bình quân LNH VND giảm 0,03 – 0,07 đpt ở tất cả các kỳ hạn từ 1M trở xuống so với phiên đầu tuần; cụ thể: ON 3,86%; 1W 4,26%; 2W 4,44 và 1M 5,06%. Lãi suất chào bình quân LNH USD tăng 0,01 – 0,02 đpt ở hầu hết các kỳ hạn ngoại trừ đi ngang ở kỳ hạn 1W, giao dịch tại: ON 4,43%; 1W 4,50%; 2W 4,59%, 1M 4,63%. Lợi suất TPCP trên thị trường thứ cấp không thay đổi ở kỳ hạn 3Y trong khi tăng ở các kỳ hạn còn lại, chốt phiên với mức: 3Y 2,03%; 5Y 2,31%; 7Y 2,56%; 10Y 2,98%; 15Y 3,16%.
- Nghị quyết thị trường mở:** Trên kênh cầm cố, NHNN chào thầu 5.000 tỷ đồng, kỳ hạn 7 ngày, lãi suất ở mức 4,0%. Có 5.000 tỷ đồng trúng thầu; có 16.989 tỷ đồng đáo hạn. NHNN chào thầu tín phiếu NHNN ở 2 kỳ hạn 07 ngày và 14 ngày, đấu thầu lãi suất. Có 16.600 tỷ đồng trúng thầu ở kỳ hạn 07 ngày, có 8.650 tỷ đồng trúng thầu ở kỳ hạn 14 ngày, đều với lãi suất 4,0%. Có 5.800 tỷ đồng tín phiếu đáo hạn. Như vậy, NHNN hút ròng 31.439 tỷ đồng từ thị trường qua kênh thị trường mở trong phiên hôm qua. Có 41.997,12 tỷ đồng lưu hành trên kênh cầm cố, có 83.030 tỷ đồng tín phiếu lưu hành trên thị trường.

Các thức chốt lời và dừng lỗ

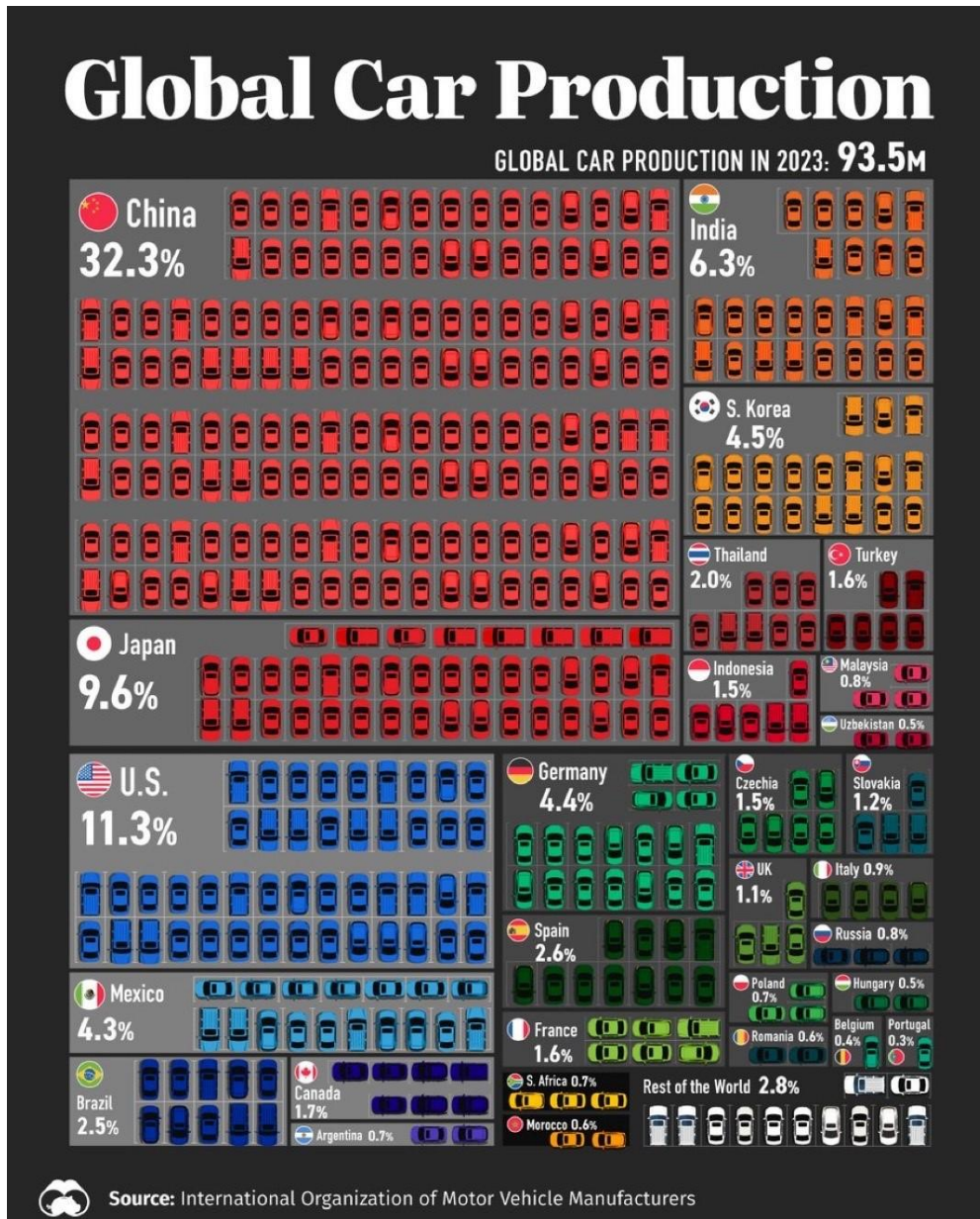
- Các mã trong danh mục chúng tôi khuyến nghị khi đạt hiệu suất sinh lời kỳ vọng nhà đầu tư có thể chốt lời hoặc đặt Trailing Stop (Các lệnh duy trì mức lãi mong muốn để đảm bảo tỷ lãi khi thị trường đảo chiều sau khi đã có lãi đạt kỳ vọng và để tài khoản nuôi lãi chạy).

Nguyên tắc dừng lỗ. Nhà đầu tư có thể lựa chọn các nguyên tắc dừng lỗ sau tùy theo quan điểm lựa chọn:

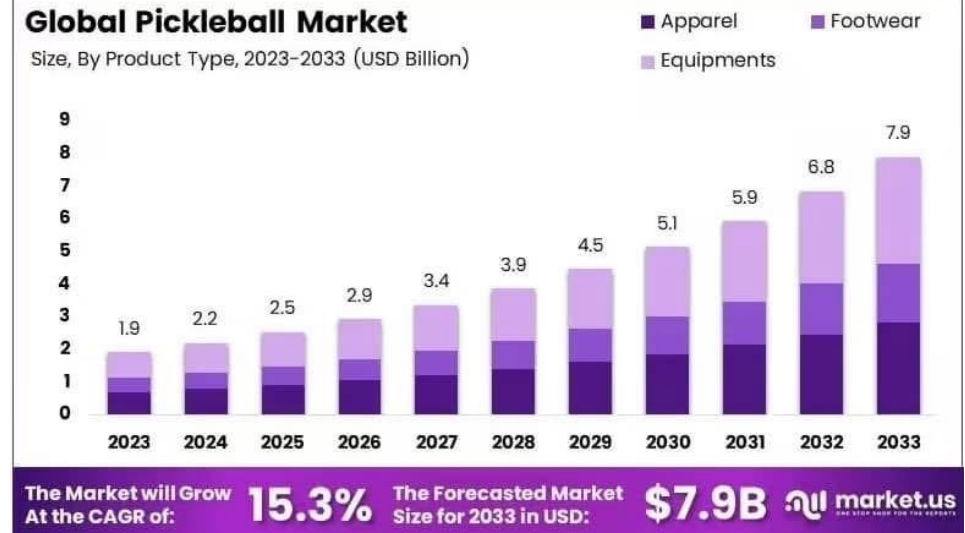
- Đặt mức dừng lỗ bằng ½ mức lợi nhuận trung bình mà mình kiếm được hàng năm;
- Đặt mức dừng lỗ theo điểm “Uncle”: Ngưỡng mà bản thân không thể chịu đựng được;
- Đặt mức dừng lỗ 10% ;



Năng lực sản xuất ô tô của các quốc gia trên thế giới



Pickleball đang là ngành tăng trưởng mạnh





Mua tin đồn bán thực tế là mô hình của NVIDIA lúc này – MA(50) là ngưỡng hỗ trợ



Ngành bán dẫn chưa vượt được kháng cự là khoảng trống giá – Đang có Retest



PLTR thiết lập mô hình vai đầu vai đảo chiều ở đỉnh – Tín hiệu tiêu cực



S&P 500 xuất hiện mô hình sóng giảm giá cấu trúc – Tín hiệu tiêu cực



Kết luận: Dự báo các chỉ số chính sẽ giảm điểm vào phiên giao dịch tới nay.

(*)**Bản quyền:** Bản tin này được bảo vệ bản quyền Công ty Cổ phần Chứng Khoán Smart Invest bởi luật pháp Việt Nam và các luật lệ, công ước khác. Mọi hình thức sao chép, tái bản, sử dụng trên các phương tiện truyền thông đối với Bản tin này cần được sự đồng thuận của Công ty cổ phần chứng khoán Smart Invest

Tuyên bố miễn trách nhiệm: Những dữ liệu trong Bản tin này được dựa trên và dẫn xuất từ những nguồn thông tin đại chúng và được cho là đáng tin cậy; tuy nhiên chúng tôi không bảo đảm và cam kết về tính chính xác và thích hợp của các thông tin đó đối với mọi đối tượng người dùng Dữ liệu trong Bản tin có thể thay đổi mà không cần báo trước Bản tin được viết cho mục đích cung cấp thông tin, không bao gồm bất cứ một khuyến nghị mua bán nào hướng tới mọi loại công cụ tài chính và cam kết trong bất kỳ chiến lược giao dịch nào Công ty cổ phần chứng khoán Smart Invest miễn trách đối với mọi hình thức hiểu và sử dụng Bản tin.



CTCP CHỨNG KHOÁN SMART INVEST (AAS)

 <https://www.aas.com.vn>

 Tổng đài: 1900 1811

 trungtamcskh@aas.com.vn

Mở tài khoản ngay

